

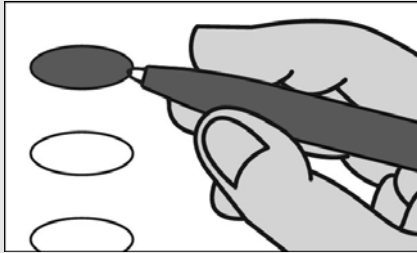
**Official Ballot
Special Primary Election
State of Maryland, Prince George's County
August 6, 2024
Democratic Ballot**

BS DEM 1

Papeleta Electoral Oficial
Elección Primaria Especial
Estado de Maryland, Condado de Prince George's
August 6, 2024
Papeleta del Partido Demócrata

**Instructions
Instrucciones**

**Making Selections
Seleccionando**



Fill in the oval to the left of the name of your choice. You must blacken the oval completely, and do not make any marks outside of the oval. You do not have to vote in every race.

Llene el óvalo a la izquierda del nombre de su selección. Debe rellenar el óvalo completamente y no haga ninguna marca fuera del óvalo. No tiene que votar en cada contienda.



Do not cross out or erase, or your vote may not count. If you make a mistake or a stray mark, you may ask for a new ballot.

No debe tachar o borrar, o su voto no se contará. Si comete un error o hace una marca demás, pueda solicitar una nueva papeleta.

**County Council At Large
Vote for 1**

Miembro del Concejo
Representando el Condado
Vote por Uno

- Timothy J. Adams**
- Angela M. Angel**
- Tamara Davis Brown**
- Leo Bachi Eyombo**
- Marvin E. Holmes, Jr.**
- Jolene Ivey**
- Kiesha D. Lewis**
- Judy Mickens-Murray**
- Gabriel Njinimbot**

End of Ballot

Fin de la Papeleta



Proof

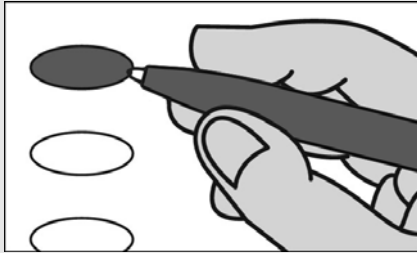
**Official Ballot
Special Primary Election
State of Maryland, Prince George's County
August 6, 2024
Republican Ballot**

BS REP 1

Papeleta Electoral Oficial
Elección Primaria Especial
Estado de Maryland, Condado de Prince George's
August 6, 2024
Papeleta del Partido Republicano

**Instructions
Instrucciones**

**Making Selections
Seleccionando**



Fill in the oval to the left of the name of your choice. You must blacken the oval completely, and do not make any marks outside of the oval. You do not have to vote in every race.

Llene el óvalo a la izquierda del nombre de su selección. Debe rellenar el óvalo completamente y no haga ninguna marca fuera del óvalo. No tiene que votar en cada contienda.



Do not cross out or erase, or your vote may not count. If you make a mistake or a stray mark, you may ask for a new ballot.

No debe tachar o borrar, o su voto no se contará. Si comete un error o hace una marca demás, pueda solicitar una nueva papeleta.

**County Council At Large
Vote for 1
Miembro del Concejo
Representando el Condado
Vote por Uno**

- Kamita Gray**
- Michael Riker**
- Isaac Toyos**
- Jonathan White**

**End of Ballot
Fin de la Papeleta**



Proof